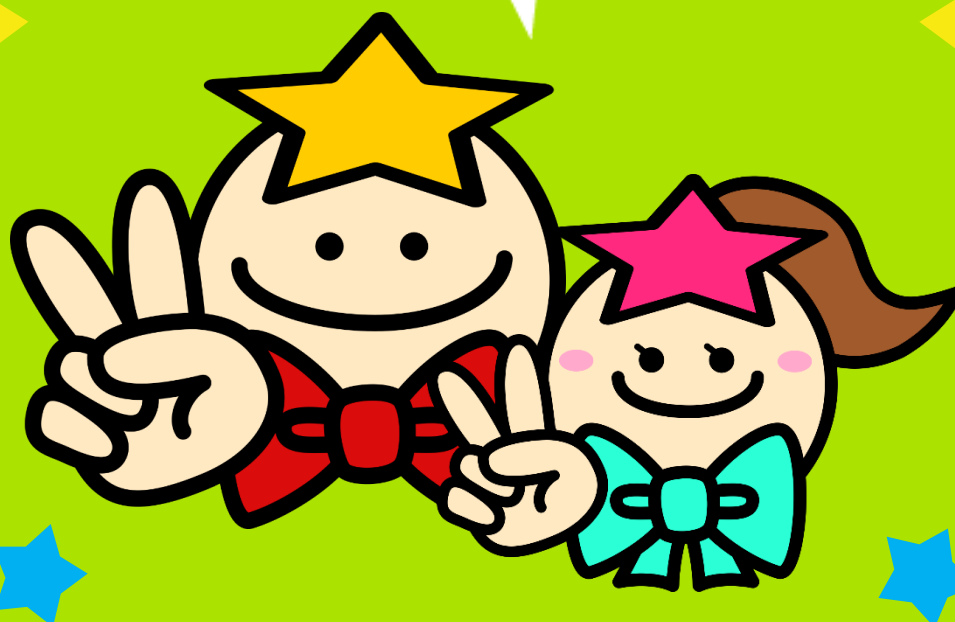


星槎フリースクール  
ぴいす



「フリースクール ぴいす」とは…

これまで星槎が取り組んできた活動のノウハウが  
全て詰め込まれた、北海道庁認可の適応指導教室です。  
個の学びを関わりあいの中での学びへ昇華させます。



星槎国際高等学校  
広島学習センター

# 01 フリースクールぴいすの概要

経営主体：星槎国際高等学校 広島学習センター / 開設施設：星槎国際高等学校 広島学習センター

住 所：〒733-0034 広島県広島市西区南観音町1-1

T E L：082-503-1430 / F A X：082-295-4020

対 象：小学6年生～中学3年生 / 定員：10名程度



ぴいすくん



ぴいすちゃん

# 02 フリースクールぴいすってなに？

学校に行くのがちょっと不安、勉強が嫌いになった、友達とうまくいかない、自分を理解してもらえないから学校に行きづらいなど、多くの問題を抱えている生徒たちを、総合的にサポートします。

支援教育カウンセラーの資格を有するスタッフが担当します。

# 03 ぴいすの時間割

	10:20-10:30	10:30-11:20	11:30-12:20	12:20-13:00	13:00-14:00	14:00-14:50
<b>月曜日</b> 追加登校日	SHR	コアスタディ		昼休憩	スターゼミ	
<b>火曜日</b> 基本登校日	SHR	教科授業	教科授業	昼休憩	ぴいすゼミ	
<b>水曜日</b> 追加登校日	SHR	コアスタディ		昼休憩	スターゼミ	
<b>木曜日</b> 基本登校日	SHR	教科授業	教科授業	昼休憩	ぴいすゼミ	
<b>金曜日</b> 追加登校日	SHR	コアスタディ		昼休憩	スターゼミ	

※ぴいすの基本登校日は火・木曜日の1～2日です。もっと通いたいという人は月・水・金曜日の追加登校も可能です！

<b>基本登校日</b> (火・木)	教科授業	基本登校日の午前に行われます。 月ごとに設けられた時間割りに沿って、授業形式で行います。
	ぴいすゼミ	基本登校日の午後に行われる体験授業です。 毎回違う様々な体験授業をぴいすの仲間たちと行います。
<b>追加登校日</b> (月・水・金)	コアスタディ	追加登校日の午前に行われます。 自分が選んだ教科の勉強を、問題集やプリントを使って行います。
	スターゼミ	追加登校日の午後に行われる体験授業です。 曜日ごとに選択した体験授業を星槎国際高校の先輩たちと行います。

# 04 ぴいすの授業・ゼミってどんな雰囲気？

教科授業…星槎国際高等学校の教員が国語・英語・数学を中心に学習のやり直しをします。

## 指導のポイント

- ① 心理面のケアをしつつ、納得のいくまで親身な指導をし、居場所づくりをする。
- ② 規則正しい生活のリズムをつくり、自発的学習の習慣と基礎学力をつける。
- ③ コミュニケーション能力を高める。
- ④ 楽しい学校生活を送り、通学(在籍学校への復帰)へのサポートをする。

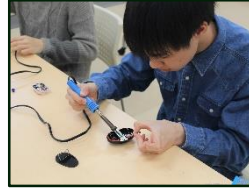
【ぴいすゼミ・スターゼミ】…スポーツや料理、モノづくりといった様々な体験学習を行います。



釣りゼミ



料理ゼミ



電子工作ゼミ



書道ゼミ

【校外学習】…月に一度、学校外で行う体験学習です。



宮島散策



ボルダリング



果物狩り



スケート

# 05 入室までの流れ

1. 見学・個別相談・体験授業(無料) ➡
2. 面談(本人と保護者) ➡
3. 入室許可 ➡
4. 登校開始!

# 06 学費について

入室金	20,000 円	入室時の初回のみのお支払いになります。
週1コース学費(月額)	15,000 円	「火・木」から1日選び、週1日登校するコースです。
基本コース学費(月額)	25,000 円	火・木の週2日登校するコースです。
週3コース学費(月額)	30,000 円	火・木に加えて「月・水・金」から1日選び、週3日登校するコースです。
週4コース学費(月額)	35,000 円	火・木に加えて「月・水・金」から2日選び、週4日登校するコースです。
週5コース学費(月額)	40,000 円	火・木に加えて「月・水・金」から3日選び、週5日登校するコースです。

※星槎国際高等学校の入学試験に合格し、入学手続きが完了した方は月々の学費が無料になります。

※ぴいす在籍生は星槎国際高等学校へ入学する際の入学金が免除されます。

# 3つの約束

星槎にかかわるすべての人たちの約束です。

人を認める  
人を排除しない  
仲間を作る

星槎国際高等学校 広島学習センター

〒733-0034

広島県広島市西区南観音町1-1

T E L : 082-503-1430

F A X : 082-295-4020

M A I L : hiroshima@seisa.ed.jp



## 交通アクセス

- ① 市内電車の場合  
「舟入本町」電停から徒歩8分
- ② 広電バスの場合  
「新観音橋西」停留所から徒歩2分



## 周辺マップ

